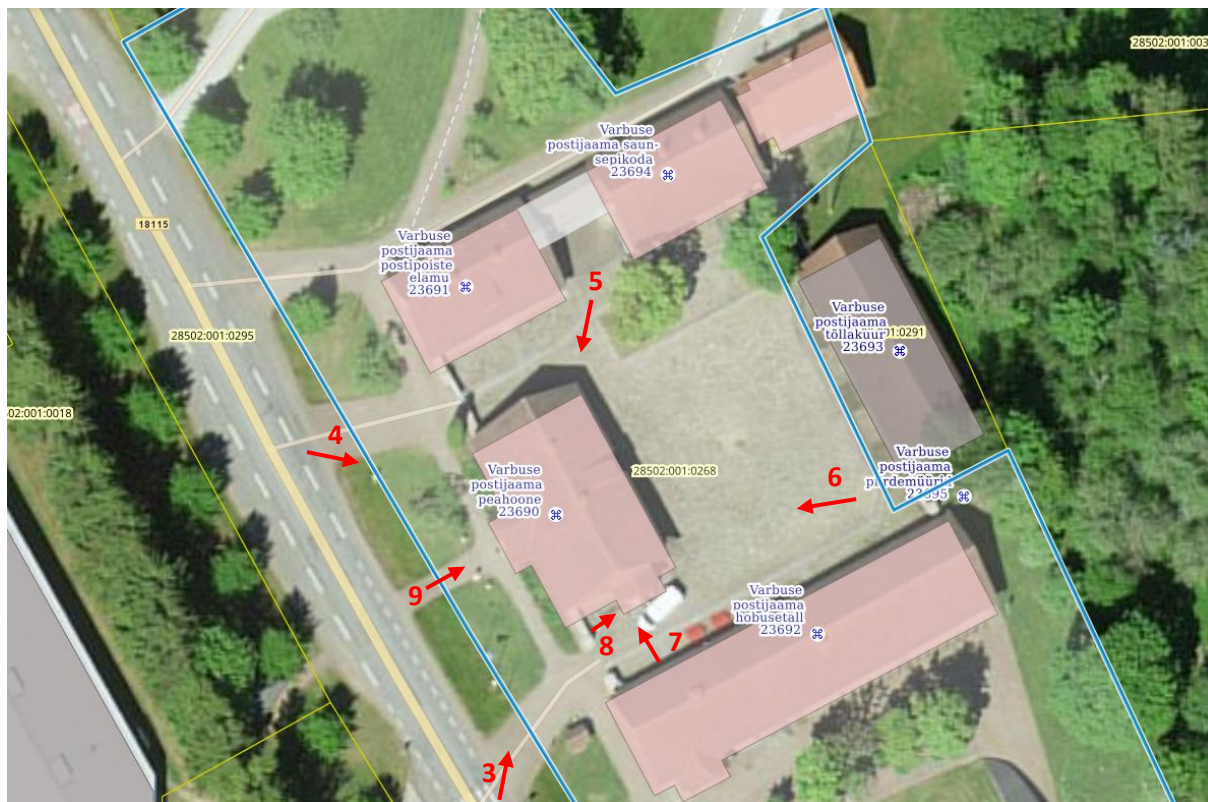
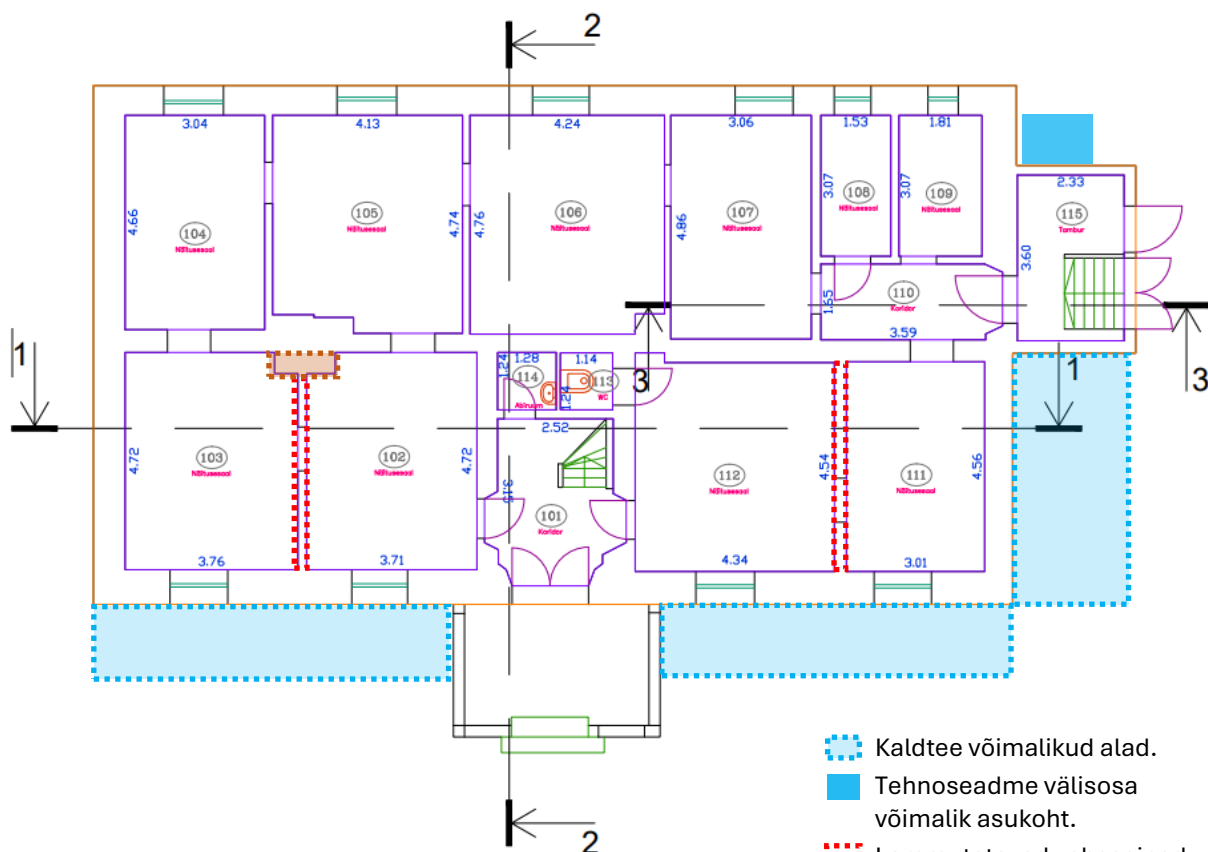


Lisa – Asendiplaan, põhikorruse plaan ja fotod



Asendiplaan. Väljavõte Maa- ja Ruumiameti kaardiserverist. Eksterjöörifotoide suund ja nr.

1 KORRUSE PLAAN



Põhikorruse plaan. Alusjoonis: taotleja.



Foto 1. Vaade Varbuse postijaama peahoone esiküljele 1964. aastal. Foto: MKA, K. Aluve



Foto 2.
Hoone
esifassaadi
sissepääsu
lahtine
veranda ja
kaguotsa
eeskoda
1971. aastal.
Allikas: FB



Fotod 3–4. Vaated Varbuse postijaama peahoone esifassaadile (edelapoolne külg) maantee poolt. Fotod Anu Lepp, 20.02.2026 ja Kai Nõva, 04.03.2026



Foto 5. Hoone kirdepoolne tagafassaad ja loodepoolne ots, millele on lisatud evakuatsioonitrepp. Foto Kai Nõva, 04.03.2026



Foto 6. Vaade kagu- ja kirdepoolsele fassaadile sisehoovist. ● Võimalik tehnoseadme välisosa asukoht kaguotsa eeskoja kirdekülje kõrval. Foto Kai Nõva, 04.03.2026



Foto 7. Hoone kagupoolne otsafassaad. Pääs sisehoovi ja keldrisse. Võimalik kaldtee asukoht eeskoja ja piirdemüüri vahel. Foto Kai Nõva, 04.03.2026

Foto 8. Kaguotsa juurdeehitise edelaküljelt sisse toodud kaablid on varjestatud puitlaudisega. Foto Kai Nõva, 04.03.2026



Foto 9. Peasissepäas esifassaadi (edelapoolne külg) keskosas. Maakivisokliga lahtisel verandal on graniitastmed, mademel kaasaegsed kiviplaadid. Foto Kai Nõva, 04.03.2026



Fotod 10–11. Interjäär, vaade eeskojast vasakul pool olevasse ruumi 102 (ekspositsiooni algus). Ruumi esifassaadi poolisel seinal on näha viimistlusuuringute käigus leitud maalingud. Fotod Kai Nõva, 04.03.2026

Varbuse postijaama peahoone. Muinsuskaitse eritingimused 2026. Lisa



Fotod 12–13. Ruumide 102 ja 103 vaheline hilisem vahesein ja nõukogudeaegne kahhelahi, mis on plaanis lammutada. Vaated ruumist 102 ja 103. Fotod Kai Nõva, 04.03.2026



Fotod 14–15. Näituseruumid esimese korruse sisehoovi poolsel küljel (ruumid 104 ja 106). Siseüksed on eemaldatud. Fotod Kai Nõva, 04.03.2026

Varbuse postijaama peahoone. Muinsuskaitse eritingimused 2026. Lisa

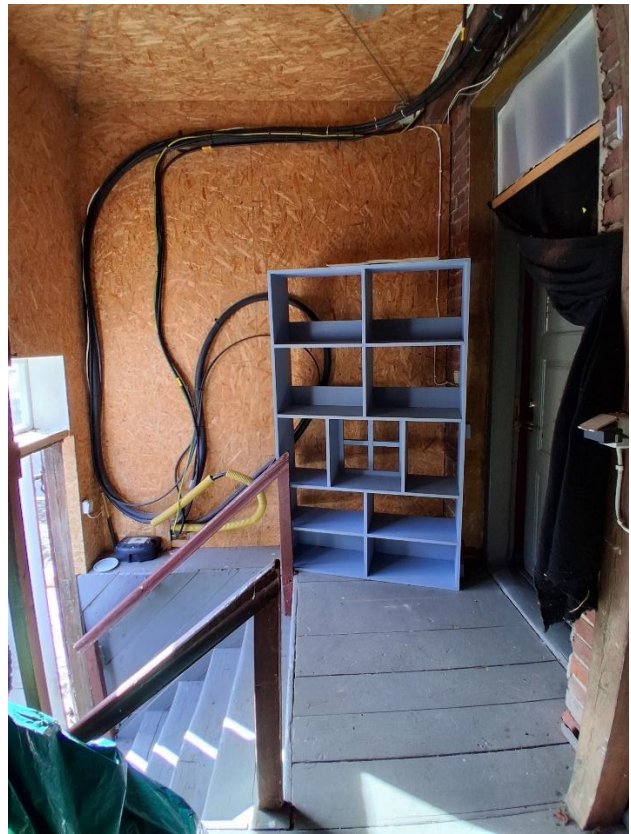


Foto 16. Likvideeritud ahju asukoht ruumi 111 vaheseina juures. Foto Kai Nõva, 04.03.2026



Foto 17. Vaade vaheseinalle ruumist 112. Foto Kai Nõva, 04.03.2026

Varbuse postijaama peahoone. Muinsuskaitse eritingimused 2026. Lisa



Fotod 18–19. Kagupoolne koridor (ruum 110), eeskotta viib ülemise valgimikuosa ja sepishingedega uks. Kagupoolne eeskoda, vaade edela suunas. Fotod Kai Nõva, 04.03.2026



Foto 20. Keldri sissepääs kagukülje eeskojas. Foto Kai Nõva, 04.03.2026



Fotod 21–22. Völvitud keldriruum hoone kaguosas. Fotod Kai Nõva, 04.03.2026

Varbuse postijaama peahoone. Muinsuskaitse eritingimused 2026. Lisa